

Symbolon

Selbst-Coaching

Das sagen unsere Anwender:innen:



Symbolon Selbst-Coaching führt dich klar und sicher in deinem Reflexionsprozess, folgt einer wohl durchdachten Struktur, und öffnet gleichzeitig den Raum zur Entwicklung eigener Lösungen, die passen.

Ewald Winkelbauer, HR Manager

Das Entdecken der eigenen inneren Tiere bzw. ihrer Eigenschaften ist eine aufregende Reise, die nur mit Überwindung des eigenen „Warzenschweins“ ein nachhaltendes Erlebnis ist. Es liegt in Dir - Hakuna Matata!

Anna Niebuhr, Geschäftsführerin

Symbolon Selbst-Coaching ist inhaltlich voll am Punkt und bezüglich Skalierbarkeit next level. Es wird vielen Menschen neue Möglichkeiten und Perspektiven eröffnen. Eine Freude. Vamos! 😊

Dr. Matthias Strolz, Impact-Unternehmer

Symbolon

Selbst-Coaching

Effizient berufliche Ziele erreichen



Jetzt Kontakt aufnehmen und mit kostenlosem Pilot starten!

Dr. Friederike Redlbacher
Geschäftsführerin Symbolon AG
friederike.redlbacher@symbolon.com
+41 78 201 00 64
+49 1573 467 47 92



Selbst-Coaching
mit KI-Chatbot



24/7 sofort
verfügbar



Mind Opening
mit Kunst

www.symbolon-coaching.com



Symbolon Coaching entfaltet berufliches Potenzial

Vorteile & Nutzen

für Anwender:innen

- Strukturierter Prozess, kein Grübeln, schnelle Lösungen
- Interaktives KI-Chatbot-Tool führt in die Reflexion und schafft Klarheit
- Individuelles Coaching immer verfügbar, keine Wartezeit
- Anonymer KI-Chatbot, kein Gegenüber was bewertet
- Selbstwirksamkeit steigt und unterstützt berufliches Wachstum

für Unternehmen

- Präventiv Spannungen lösen und einen effizienten Arbeitsfluss erreichen
- Innovatives KI-Chatbot-Tool ermöglicht kostengünstiges Coaching für alle
- Steigert lösungsorientierten und produktiven Umgang im Unternehmen
- Wertschätzt die Mitarbeitenden und fördert sie zielgerichtet
- Gibt Führungskräften ein effektives Entwicklungstool in die Hand

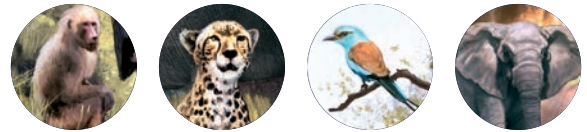
Pakete online buchbar, individuelle Lösungen für Change- und Optimierungsprozesse auf Anfrage



Tierbilder aktivieren intuitives Wissen

Im Symbolon Selbst-Coaching reflektierst du mit einem Kunstwerk, auf dem 14 afrikanische Tiere dargestellt sind.

Im Coachingprozess wählst du im Bezug zu deinem Coachingthema und -ziel zwei Tiere aus und versetzt dich in sie hinein. Anschließend überträgst du deine Assoziationen auf deine Arbeitssituation.



Durch die Aktivierung deiner inneren Bilder und den Perspektivenwechsel verstehst du dich und deine Arbeitssituation neu und umfassender.

Im Coachingprozess erkennst du die Lösungen für entscheidende Punkte schnell und klar.

In nur ca. 55 Minuten entwickelst du neue, passende Handlungsoptionen, die du sofort umsetzen kannst.

